

給食アンケート調査結果

令和7年12月

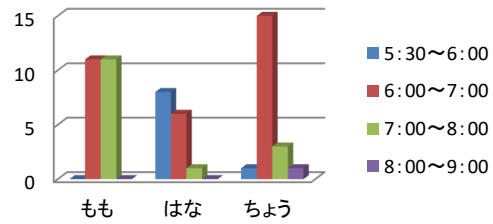
もも組・はな組・ちょう組保護者様より回答（複数回答あり）

●起床時間は何時ですか？

（単位：人）

	もも	はな	ちょう
5：30～6：00	0	8	1
6：00～7：00	11	6	15
7：00～8：00	11	1	3
8：00～9：00	0	0	1

起床時間

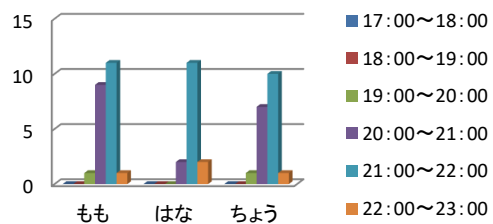


●就寝時間は何時ですか？

（単位：人）

	もも	はな	ちょう
17：00～18：00	0	0	0
18：00～19：00	0	0	0
19：00～20：00	1	0	1
20：00～21：00	9	2	7
21：00～22：00	11	11	10
22：00～23：00	1	2	1

就寝時間

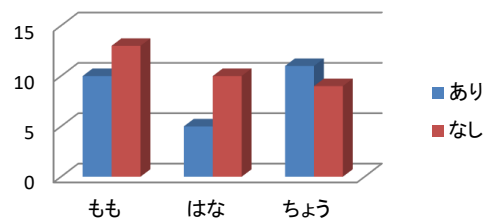


●朝に排便はありますか？

（単位：人）

	もも	はな	ちょう
あり	10	5	11
なし	13	10	9

朝に排便はありますか？

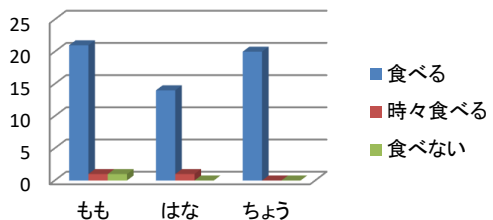


●毎日朝食を食べますか？

（単位：人）

	もも	はな	ちょう
食べる	21	14	20
時々食べる	1	1	0
食べない	1	0	0

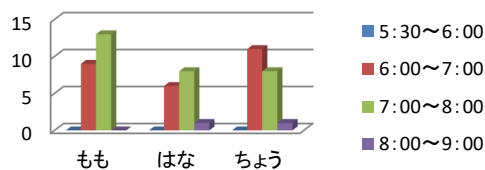
毎日朝食を食べますか？



●朝食は何時ごろ食べますか？
(単位：人)

	もも	はな	ちょう
5：30～6：00	0	0	0
6：00～7：00	9	6	11
7：00～8：00	13	8	8
8：00～9：00	0	1	1

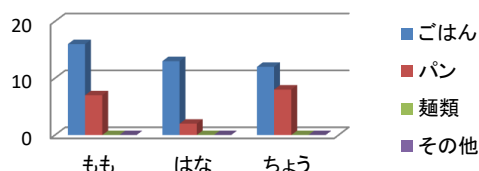
朝食は何時ごろ
食べますか？



●朝の主食は何を多く食べますか？
(単位：人)

	もも	はな	ちょう
ごはん	16	13	12
パン	7	2	8
麺類	0	0	0
その他	0	0	0

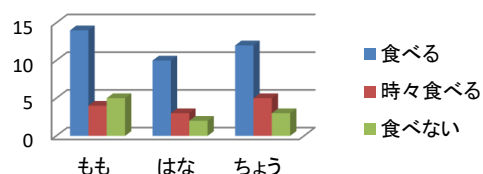
朝の主食は何を多く
食べますか？



●降園後から夕食までに間食をとりますか？
(単位：人)

	もも	はな	ちょう
食べる	14	10	12
時々食べる	4	3	5
食べない	5	2	3

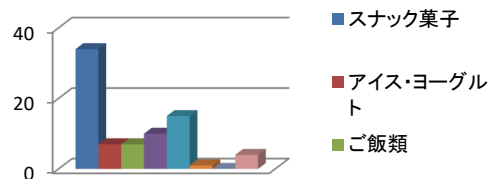
降園後から夕食までに
間食をとりますか？



●間食は何を食べますか？
※複数回答よる (単位：人)

スナック菓子	34
アイス・ヨーグルト	7
ご飯類	7
パン	10
果物	15
プリン・ゼリー	1
チョコレート	0
せんべい	4

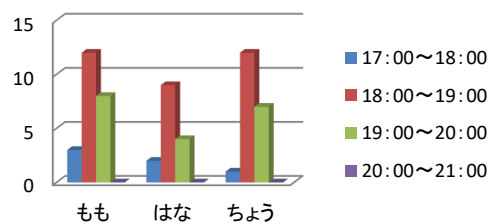
間食は何を食べます
か？



●夕食は何時頃食べますか？
(単位：人)

	もも	はな	ちょう
17：00～18：00	3	2	1
18：00～19：00	12	9	12
19：00～20：00	8	4	7
20：00～21：00	0	0	0

夕食は何時ですか？

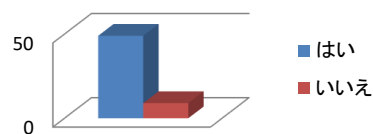


●食事は誰と食べますか？
・家族と一緒に食べるは57名

●お子さんは食事を自分から進んで食べますか？

はい	49
いいえ	9

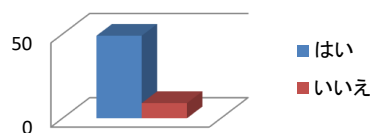
食事を進んで
食べていますか？



●給食や食事に関する話をしますか？

はい	52
いいえ	6

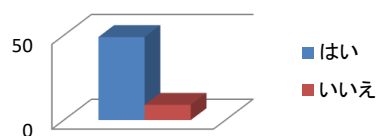
給食や食事に関する
話をしますか？



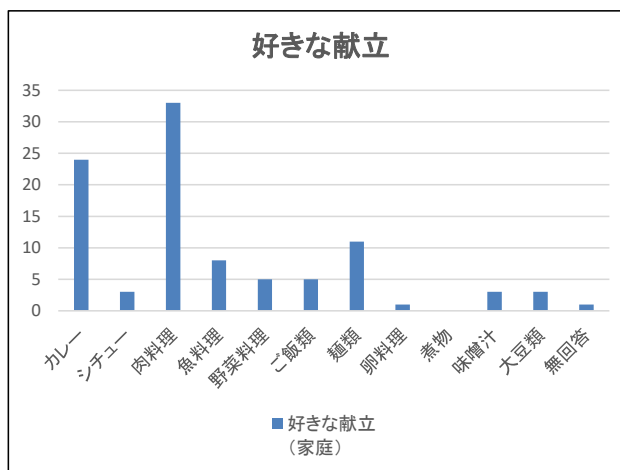
●食事のマナーを教えてくださいか？

はい	58
いいえ	0

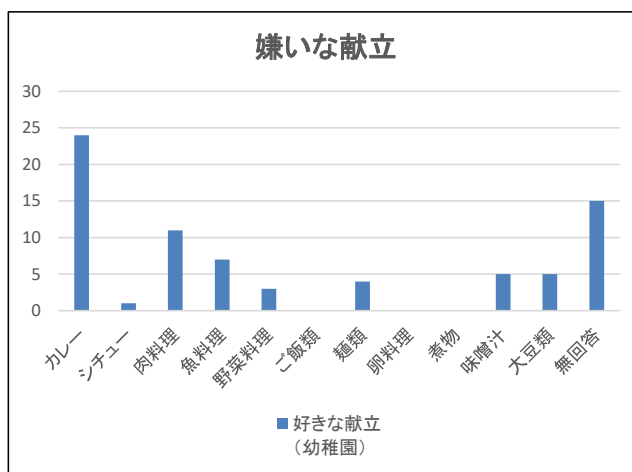
食事のマナーを
教えてくださいか？



	好きな献立 (家庭)
カレー	24
シチュー	3
肉料理	33
魚料理	8
野菜料理	5
ご飯類	5
麺類	11
卵料理	1
煮物	0
味噌汁	3
大豆類	3
無回答	1



	好きな献立 (幼稚園)
カレー	24
シチュー	1
肉料理	11
魚料理	7
野菜料理	3
ご飯類	0
麺類	4
卵料理	0
煮物	0
味噌汁	5
大豆類	5
無回答	15

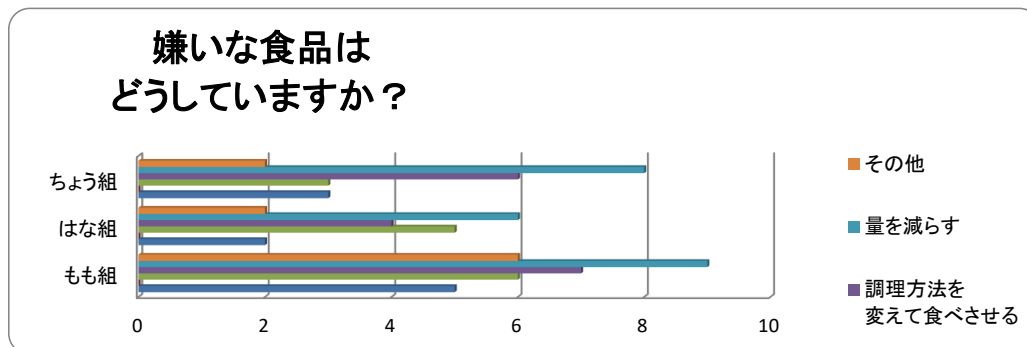


●お子さんの嫌いな食品についてはどうしてますか？

※複数回答による

単位:人

	残させる	無理矢理 食べさせる	おだてて 食べさせる	調理方法を 変えて食べさせる	量を減らす	その他
もも組	5	0	6	7	9	6
はな組	2	0	5	4	6	2
ちょう組	3	0	3	6	8	2



アンケートにご協力頂きありがとうございました。ご意見・ご質問をもとに、今後も切り方・味付けを工夫して衛生的に又楽しく、美味しく食べることが出来るように提供していきたいと思っております。