

給食アンケート調査結果

令和7年1月

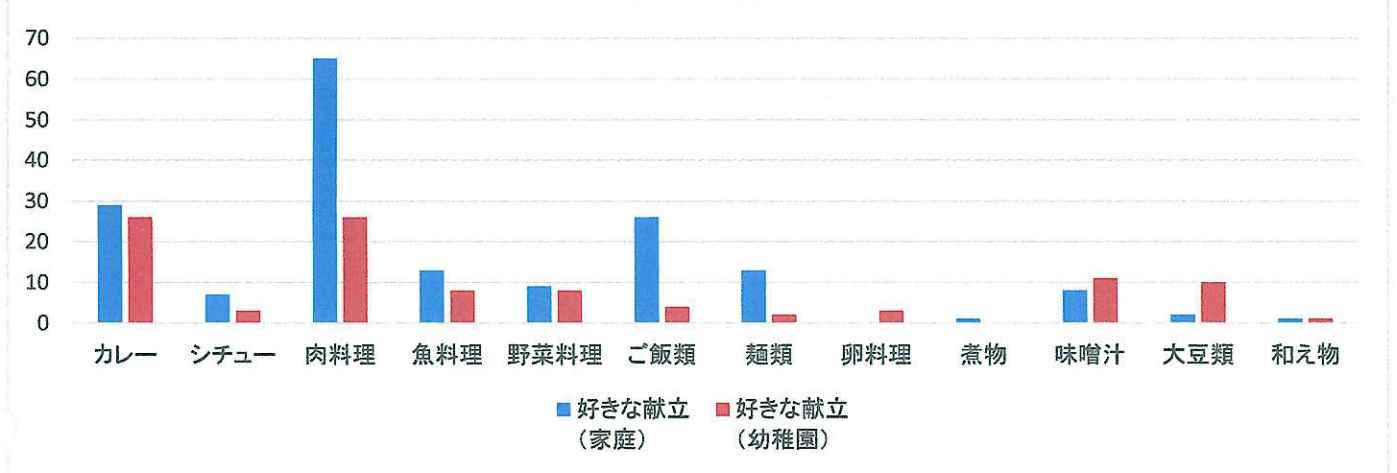
※59名の保護者から、複数回答による。

寿 幼稚園

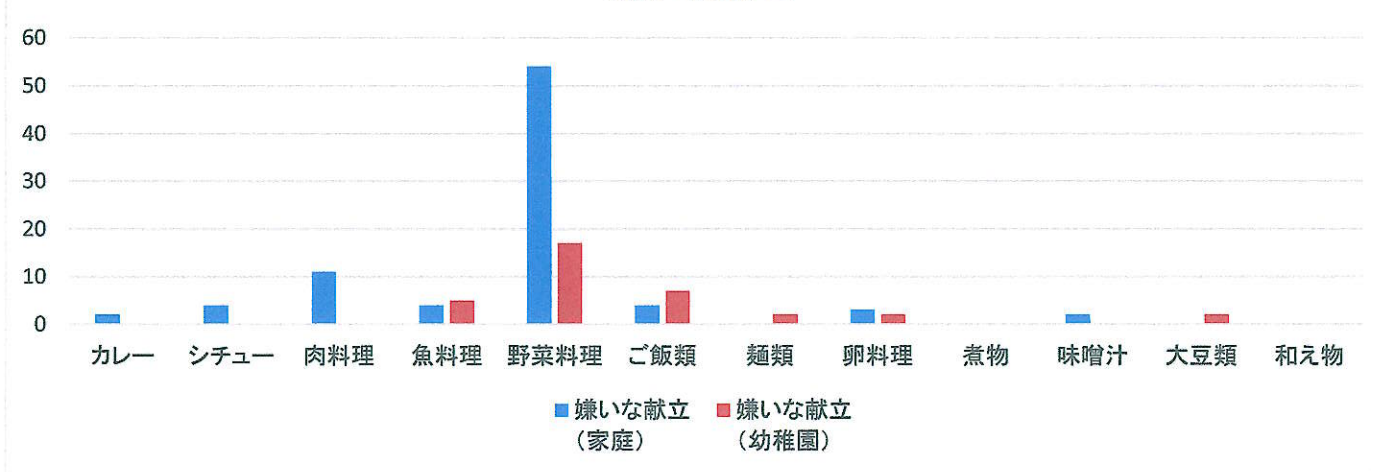
単位:人

	好きな献立 (家庭)	好きな献立 (幼稚園)		嫌いな献立 (家庭)	嫌いな献立 (幼稚園)
カレー	29	26	カレー	2	0
シチュー	7	3	シチュー	4	0
肉料理	65	26	肉料理	11	0
魚料理	13	8	魚料理	4	5
野菜料理	9	8	野菜料理	54	17
ご飯類	26	4	ご飯類	4	7
麺類	13	2	麺類	0	2
卵料理	0	3	卵料理	3	2
煮物	1	0	煮物	0	0
味噌汁	8	11	味噌汁	2	0
大豆類	2	10	大豆類	0	2
和え物	1	1	和え物	0	0

好きな献立



嫌いな献立

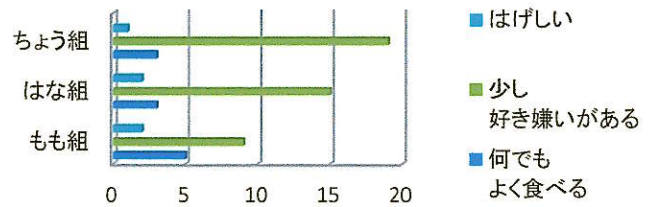


●お子さんに好き嫌いがありますか？

単位：人

	何でもよく食べる	少し好き嫌いがある	はげしい
もも組	5	9	2
はな組	3	15	2
ちょう組	3	19	1

好き嫌いがありますか？



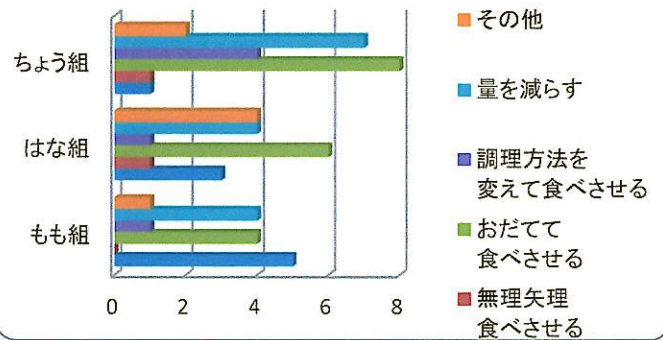
●お子さんの嫌いな食品についてはどうしていますか？

※複数回答よる

単位：人

	残させる	無理矢理食べさせる	おだてて食べさせる	調理方法を変えて食べさせる	量を減らす	その他
もも組	5	0	4	1	4	1
はな組	3	1	6	1	4	4
ちょう組	1	1	8	4	7	2

嫌いな食品はどうしていますか？

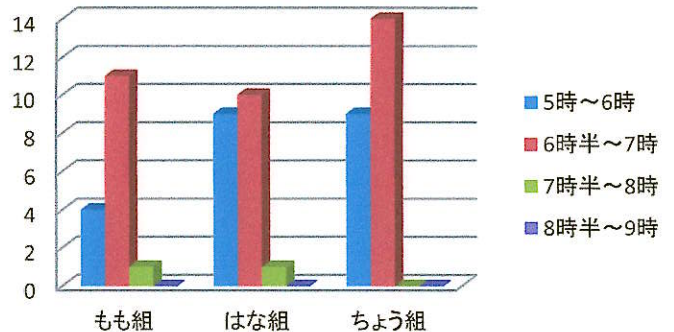


●起床時間は何時ですか？

(単位：人)

起床時間	もも組	はな組	ちょう組
5時～6時	4	9	9
6時半～7時	11	10	14
7時半～8時	1	1	0
8時半～9時	0	0	0

起床時間

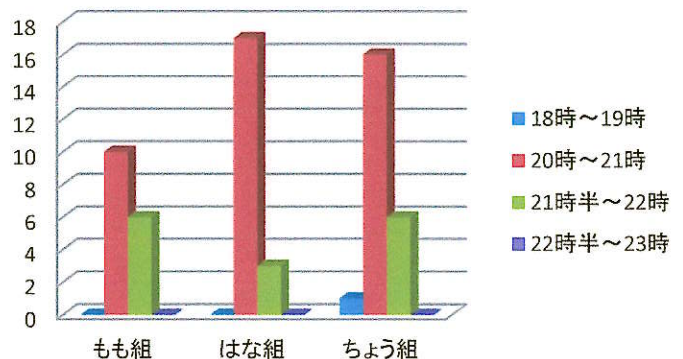


●就寝時間は何時ですか？

(単位：人)

就寝時間	もも組	はな組	ちょう組
18時～19時	0	0	1
20時～21時	10	17	16
21時半～22時	6	3	6
22時半～23時	0	0	0

就寝時間

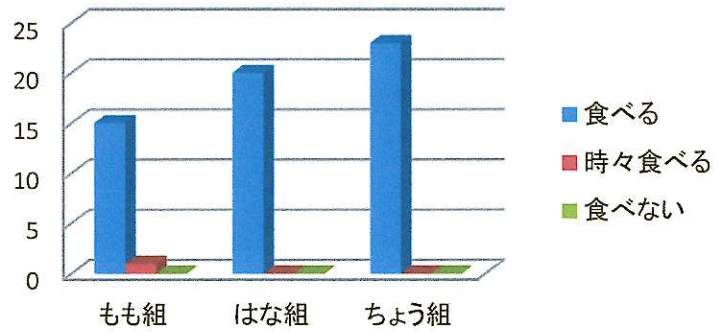


●毎日朝食を食べますか？

(単位:人)

	もも組	はな組	ちょう組
食べる	15	20	23
時々食べる	1	0	0
食べない	0	0	0

朝食は食べますか？

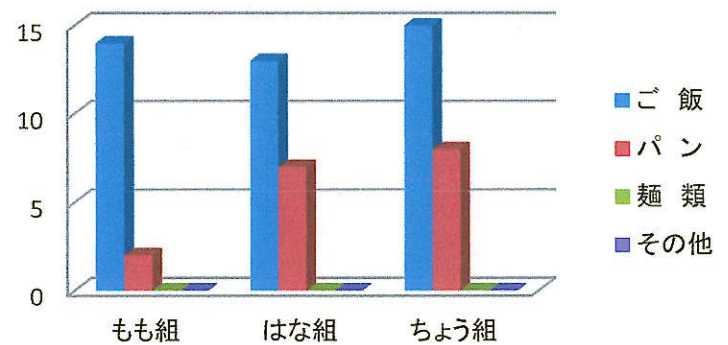


●朝の主食は何を多く食べますか？

(単位:人)

	もも組	はな組	ちょう組
ご飯	14	13	15
パン	2	7	8
麺類	0	0	0
その他	0	0	0

主食は何を食べますか？

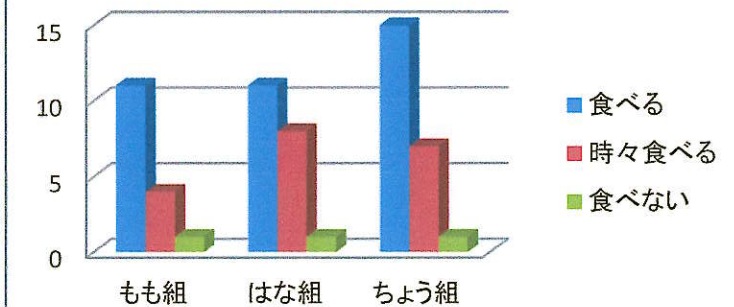


●降園後から夕食までに、間食をとりますか？

(単位:人)

	もも組	はな組	ちょう組
食べる	11	11	15
時々食べる	4	8	7
食べない	1	1	1

間食しますか？

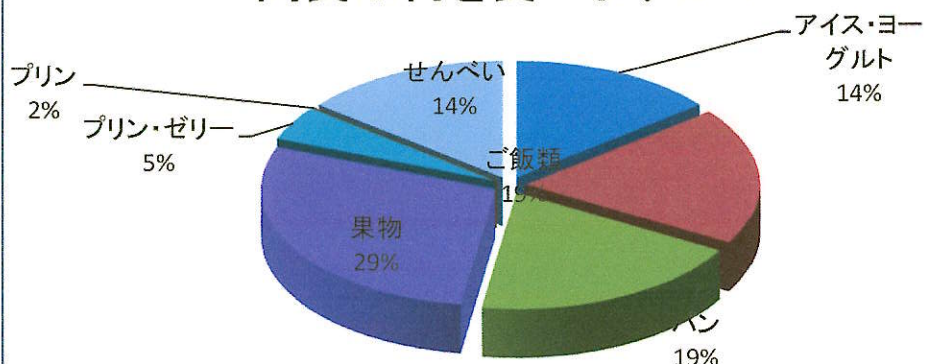


●間食は何を食べますか？

※複数回答よる (単位:人)

スナック菓子	34
アイス・ヨーグルト	3
ご飯類	4
パン	4
果物	6
プリン・ゼリー	1
チョコレート	0
せんべい	3

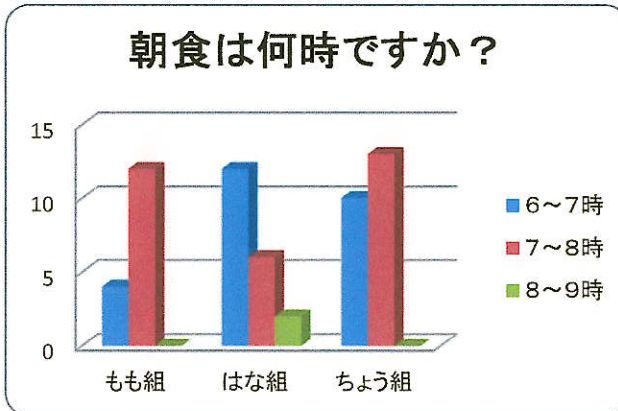
間食は何を食べますか？



●朝食は何時頃食べますか？

(単位:人)

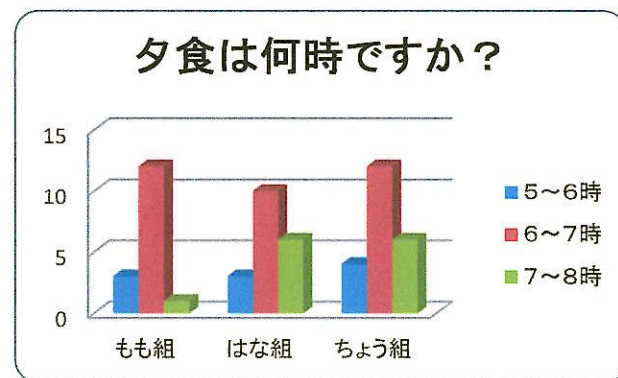
	もも組	はな組	ちょう組
6～7時	4	12	10
7～8時	12	6	13
8～9時	0	2	0



●夕食は何時頃食べますか？

(単位:人)

	もも組	はな組	ちょう組
5～6時	3	3	4
6～7時	12	10	12
7～8時	1	6	6

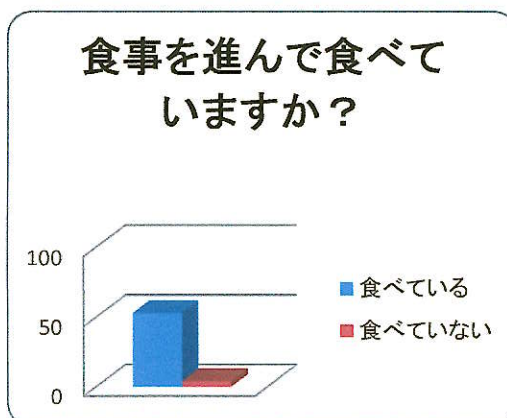


●食事は誰と食べますか？

・家族と一緒に食べるは59名

●お子さんは食事を自分から進んで食べますか？

食べている	53
食べていない	4



* 幼稚園のメニューについての意見・要望・質問

- ・お給食全部おいしい！今日も全部食べた！といつも嬉しそうに話しています。レシピ教えていただきたいです。
- ・お誕生会の日のかわいいメニューを子供たちもいつも楽しみにしていて、帰り道で嬉しそうに話してくれます。
- ・鉄分を摂らせたいです。
- ・ニラ玉のみそ汁大好き。いつもおいしい給食を作ってくださいありがとうございます。
- ・幼稚園だとお友だちのパワーもあるので普段よりも野菜を食べてくれるように思っています。
- ・牛乳をもっと出して欲しいです。おやつを手作りおやつにして欲しいです。

《まとめ》

アンケートにご協力頂きありがとうございました。
 今後も切り方、味付けを工夫して衛生的に又楽しく、美味しく食べることが出来るように提供していきたいと思っております。