

# 給食アンケート調査結果

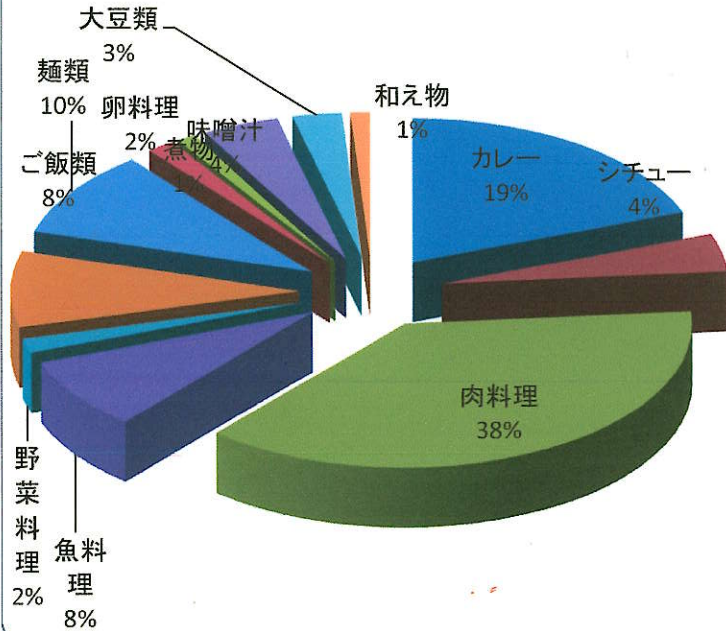
令和5年度10月30日

※66名の保護者から、複数回答による。

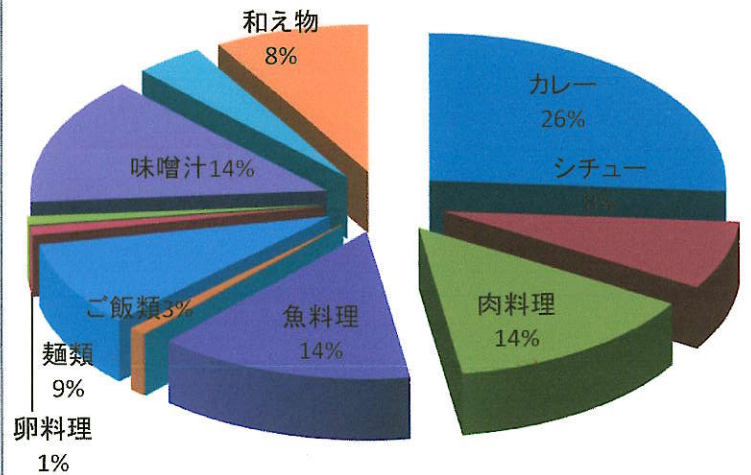
寿 幼稚園

単位：人

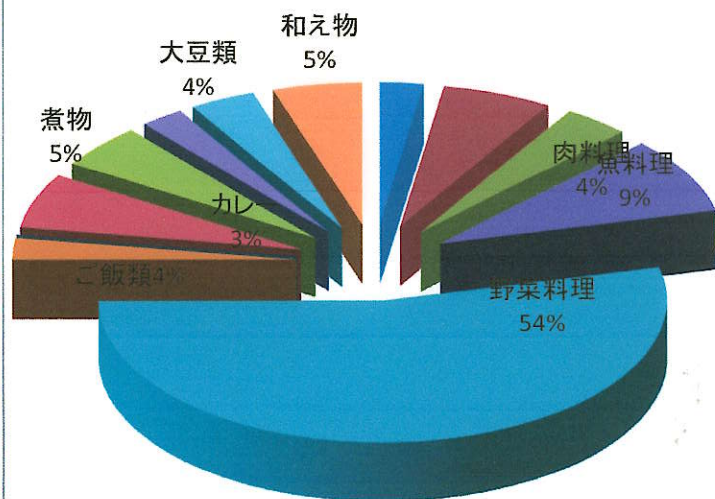
## 好きな献立（家庭）



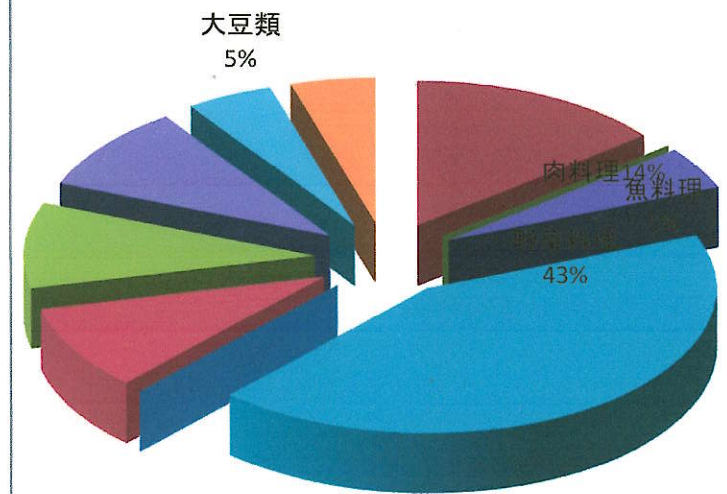
## 好きな献立（幼稚園）



## 嫌いな献立（家庭）



## 嫌いな献立（幼稚園）



# 給食アンケート調査結果

令和5年10月30日

寿幼稚園

※66名の保護者から、複数回答による。 単位:人

	好きな献立 (家庭)	好きな献立 (幼稚園)		嫌いな献立 (家庭)	嫌いな献立 (幼稚園)
カレー	36	28	カレー	2	0
シチュー	8	8	シチュー	5	3
肉料理	70	15	肉料理	3	0
魚料理	15	15	魚料理	7	1
野菜料理	3	0	野菜料理	43	9
ご飯類	16	1	ご飯類	2	0
麺類	18	10	麺類	0	0
卵料理	3	1	卵料理	5	2
煮物	2	1	煮物	4	2
味噌汁	8	15	味噌汁	2	2
大豆類	5	4	大豆類	3	1
和え物	2	9	和え物	4	1

	好きな献立 (幼稚園)
カレー	28
シチュー	8
肉料理	15
魚料理	15
野菜料理	0
ご飯類	1
麺類	10
卵料理	1
煮物	1
味噌汁	15
大豆類	4
和え物	9

	嫌いな献立 (幼稚園)
カレー	0
シチュー	3
肉料理	0
魚料理	1
野菜料理	9
ご飯類	0
麺類	0
卵料理	2
豆料理	2
味噌汁	2
大豆類	1
和え物	1

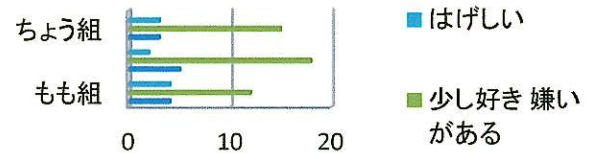


●お子さんに好き嫌いがありますか？

単位：人

	何でもよく食べる	少し好き嫌いがある	はげしい
もも組	4	12	4
はな組	5	18	2
ちょう組	3	15	3

好き嫌いがありますか？



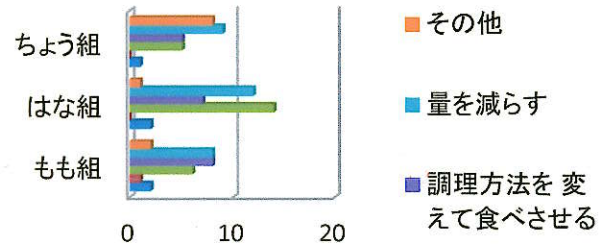
●お子さんの嫌いな食品についてはどうしていますか？

※複数回答による

単位：人

	残させる	無理矢理食べさせる	おだてて食べさせる	調理方法を変えて食べさせる	量を減らす	その他
もも組	2	1	6	8	8	2
はな組	2	0	14	7	12	1
ちょう組	1	0	5	5	9	8

嫌いな食品はどうしていますか？

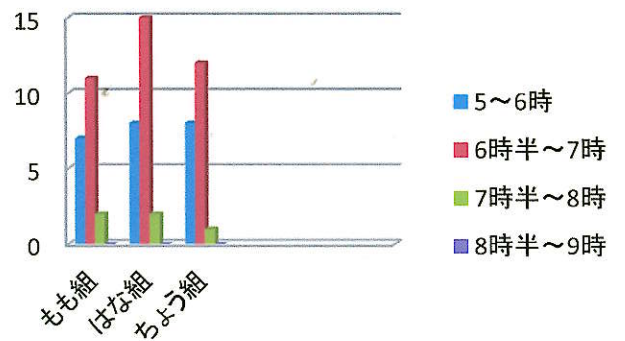


●起床時間は何時ですか？

(単位：人)

起床時間	もも組	はな組	ちょう組
5～6時	7	8	8
6時半～7時	11	15	12
7時半～8時	2	2	1
8時半～9時	0	0	0

起床時間

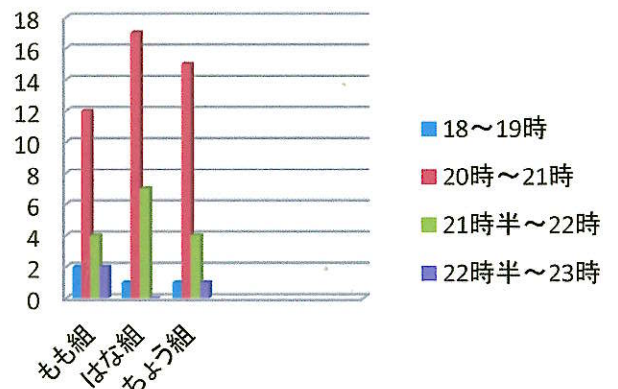


●就寝時間は何時ですか？

(単位：人)

就寝時間	もも組	はな組	ちょう組
18～19時	2	1	1
20時～21時	12	17	15
21時半～22時	4	7	4
22時半～23時	2	0	1

就寝時間

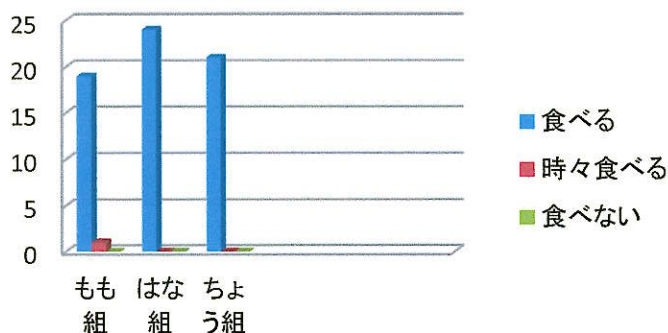


### ●毎日朝食を食べますか？

(単位:人)

	もも組	はな組	ちょう組
食べる	19	24	21
時々食べる	1	0	0
食べない	0	0	0
記入なし		1	

### 朝食は食べますか？



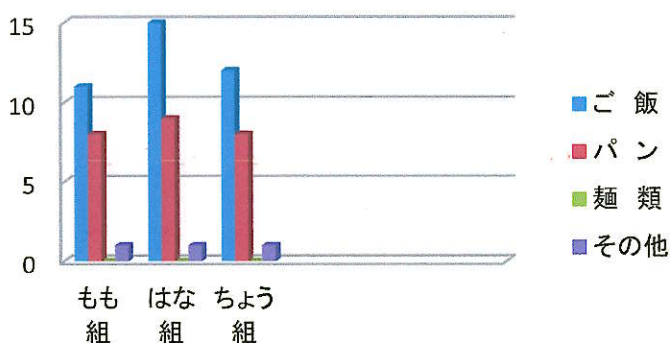
### ●朝の主食は何を多く食べますか？

※複数回答による

(単位:人)

	もも組	はな組	ちょう組
ご飯	11	15	12
パン	8	9	8
麺類	0	0	0
その他	1	1	1
記入なし			

### 主食は何を食べますか？

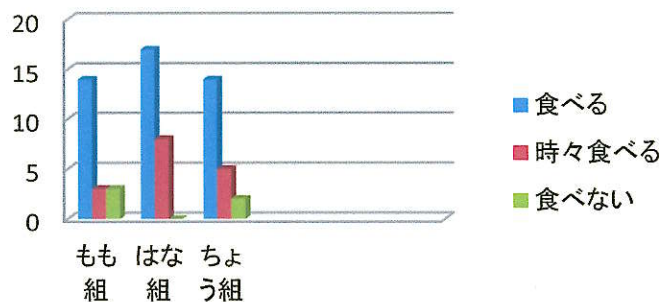


### ●降園後から夕食までに、間食をとりますか？

(単位:人)

	もも組	はな組	ちょう組
食べる	14	17	14
時々食べる	3	8	5
食べない	3	0	2

### 間食しますか？

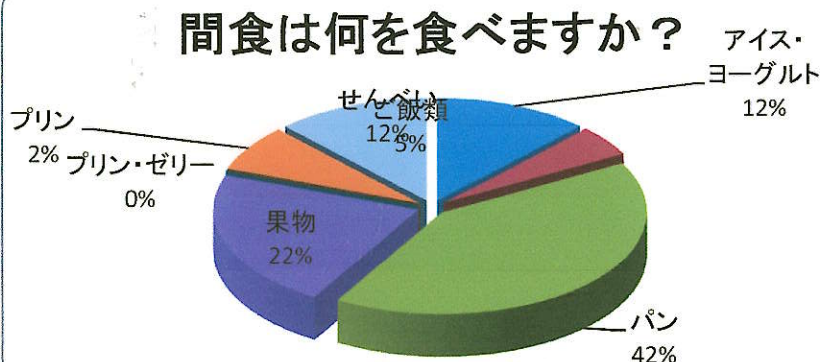


### ●間食は何を食べますか？

※複数回答による (単位:人)

スナック菓子	40
アイス・ヨーグルト	5
ご飯類	2
パン	17
果物	9
プリン・ゼリー	0
チョコレート	3
せんべい	5
その他	5

### 間食は何を食べますか？



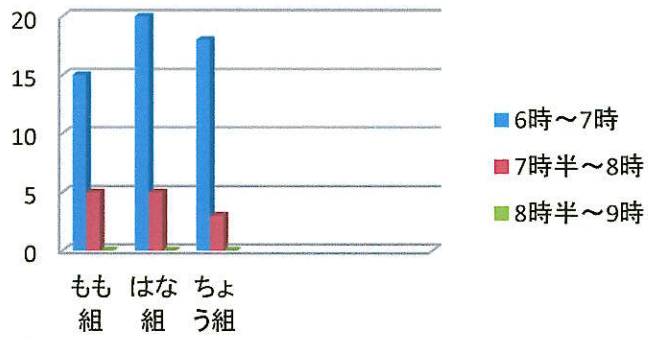


●朝食は何時頃食べますか？

(単位:人)

	もも組	はな組	ちよう組
6時～7時	15	20	18
7時半～8時	5	5	3
8時半～9時	0	0	0

朝食は何時ですか？

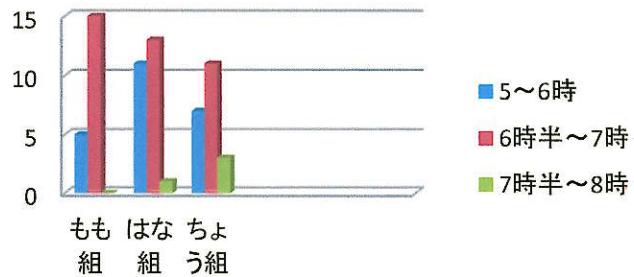


●夕食は何時頃食べますか？

(単位:人)

	もも組	はな組	ちよう組
5～6時	5	11	7
6時半～7時	15	13	11
7時半～8時	0	1	3

夕食は何時ですか？



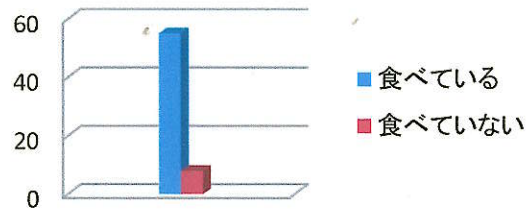
●食事は誰と食べますか？

・家族と一緒に食べるは66名

●お子さんは食事を自分から進んで食べますか？

食べている	55
食べていない	8
記入なし	3

食事を進んで食べていますか？



\* 幼稚園のメニューについての意見・要望・質問

- ・給食で食べるようになってから家でも少しずつ食べてくれるようになった。
- ・幼稚園メニュー、家でも参考にさせてもらってます。
- ・いつも美味しい給食ありがとうございます。
- ・味付けが濃く、量が少ないときがあると感じた。
- ・みそ汁のみそは何使ってますか？煮干しで出汁を取り米こうじの赤みそを使用してます。
- ・調理の手伝いや給食の試食会があると嬉しいです。

《まとめ》今後も 切り方、味付けを工夫して衛生的に又楽しく、美味しく食べることが出来るように提供していきたいと思っております。  
ご協力ありがとうございました。