

ことぶき園だより5月号



認定こども園

Kotobuki Kindergarten

ことぶきようちえん

平成31年4月26日発行
認定こども園 寿幼稚園
TEL: 0246-36-2811
FAX: 0246-36-2831
http://kotobuki-kdgt.n.ednet.jp/

新緑が美しい気持ちの良い季節を迎えました。新年度がはじまり早一ヶ月が経ちました。子ども達は、園生活のリズムにも少しずつ慣れ表情に余裕が見られます。晴れた日には園庭で砂遊び・かけっこ・ボール遊びを楽しむ姿が見られますが、気候の変化や疲れなどから体調を崩しやすい時期でもあり、健康管理を十分にし心身ともに安定して過ごせるようにしたいと思います。

〈5月の行事予定〉

- 5月 1日(水) 即位の日 -祝日-
- 2日(木) 祝日 間休日
- 3日(金) 憲法記念日-祝日-
- 4日(土) みどりの日-祝日-
- 5日(日) こどもの日-祝日-
- 6日(月) 振替休日 -祝日-
- 7日(火) 芝桜見学年長組園外保育
- 12日(日) 母の日
- 16日(木) 内科検診
- 17日(金) 春の親子遠足
- 22日(水) 尿検査提出日
- 31日(金) お誕生会(主食はいりません。お箸セットのみ持参)



★おしらせ★

★ラビット体操教室(毎週木曜日)★

4/18(木)より、体操教室の講師(石河満枝先生・泉裕先生)をお招きして、もも・はな・ちょう組園児に体操指導をしていきます。運動することのしさを十分に体験させたいと思います。

★英語教室(毎週水曜日)★

5/8(水)より、アイ・イー・エス国際英語学校より講師(Richard Allenn Sundee 先生(愛称リック先生)早苗先生)をお招きして、もも・はな・ちょう組園児に英語を指導していただきます。

★「母の日似顔絵展」展示のお知らせ★

もも組・はな組・ちょう組の全園児が出展しましたので、是非ご覧ください。展示場所: イオンいわき店 2階フロア通路
期 間: 4月27日(土)~5月12日(日) 予定

5月の指導目標

- ❖ 基本的な生活習慣を身につける。
- ❖ お友だちと仲良く遊ぶ。
- ❖ 遊びのルールを守りながら元気に遊ぶ。



★おねがい★

- ★ 名前を書きましょう。(パンツ、くつ下、ハンカチ、ティッシュ)
※洗濯や使用頻度により記入した名前が薄くなってしまいうこともありますので定期的な確認をお願いします。
- ★ 毎朝の登園前の健康チェックをお願いします。体調を崩しやすい時期ですので、お子様の様子をしっかりと見ていただき、いつもと違う点は担任に伝えて下さい。(病気の早期発見につながります)
- ★ 「つめ」をきちんと切りましょう。集団生活をする上で、衛生面、危険面を考慮しこまめにチェックしてください。
- ★ お便り帳は、毎日チェックしてください。重要なお手紙やお知らせが入りますので、必ず毎日目を通してください。また一斉メールもタイムリーかつ重要なお知らせを配信いたしますので、必ず確認してください。
- ★ 水筒を清潔にしましょう。毎日使用している水筒の中やパッキン等は、週に一度はきちんと漂白してください。

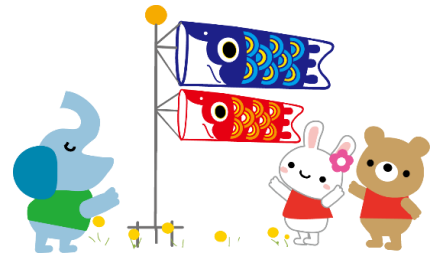
【先月の出来事】



4月6日(土) 第61回入園式が執り行われました。ピカピカの名札を付け、うれしさの反面不安を感じていた面々ですが「やる気」「元気」「根気」の気持ちを応援し一年間の成長を見守りたいと思います。年長組の「ちかいのことば」は、一年間の宣誓として立派にでき、誇らしげな顔が印象的でした。



園庭には、爽やかな風を感じ大きな「こいのぼり」が泳ぎ、朝の会の元気な「あいうえお体操」「かけっこ」等を見守っているかのようです。全学年が、園庭狭しと走ったり遊んだり元気にいっぱいの子供達です。



4月8日(月) 平成30年度の卒園生が、小学校入学式後来園しピカピカのランドセル姿を見せに来てくれて、園庭でお友だちや先生と記念撮影をしていました。幼稚園の時より、とても大きく見えすっかりお兄さん・お姉さんの顔になり成長を感じるひとときでした。入学おめでとうございました。



幼稚園の時より、とても大きく見えすっかりお兄さん・お姉さんの顔になり成長を感じるひとときでした。入学おめでとうございました。



5月生まれのお友だち

おたんじょうび おめでとう

ひよこ

いちご

もも

はな

ちょう1

ちょう2

